

**CWP-M**

Monoblock  
Außenaufstellung

**CWP – SH**

Split-Ausführung  
Außengerät +  
Hydro-Innengerät

**CWP-SB**

Split-Ausführung-  
Außengerät +  
Brauchwasser-Speicher +  
Hydro-Komponenten

**BWS 300**

Wärmepumpen-  
Brauchwasser-Speicher  
300 L



**Vorteile:**

- Hohe Heiz- und Kühlleistung
- Arbeitsbereich von - 25° bis + 35° C
- Hohe COP-Werte
- Optimales Preis-Leistungs-Verhältnis
- Lange Lebensdauer durch max. Materialeinsatz

- Optimale Regelung inklusiv mit einfacher Programmierung App möglich
- Besonders leise Arbeitsweise
- Kompakte Bauform, platzsparend
- Absolute Betriebssicherheit
- Umweltfreundliches Kältemittel R 32

- Inverter-Wärmepumpe mit hochwertigen Umwälzpumpen, Plattenwärmetauschern
- 2-stufige Rollkolben – Kompressoren mit Injection-Technologie
- EC-Inverter-Lüftermotor

**Hinweis:**

Außengerät mit integriertem Hydraulik-Modul für besonders einfache Installation.

**Der entscheidende Vorteil: Heizen und Kühlen – beide Funktionen in einem System – größere Leistungen auf Anfrage. Geeignet für den Betrieb von Fußbodenheizungen, Heizkörper und Gebläse-Konvektoren.**

Type CWP 6M



Typen CWP 10, 12, 16M



**Bestelldaten: CWP-M Serie – Vorlauftemperatur Heizen 25° - 60°C**

Type	6 M	10 M	12 M	16 M
Heizung 1) max. kW	6,0	10,0	12,0	15,5
Kühlleistung 2) kW	5,8	8,8	11,0	14,5
COP Heizleistung Luft 7° C – Wasser 35° C	5,0	4,61	4,55	4,30
Mind. Durchflussmenge bei Pumpenleistung 4 – 75 W, Förderhöhe 7,5 Liter / min	12,0	12,0	12,0	12,0
Spannung V/50 HZ	230	400	400	400
Leistungsaufnahme: Kühlen / Heizen kW	1,20/1,30	2,20/2,0	2,60/2,60	3,60/3,10
Nennstromaufnahme A	10	12	12	12
Empfohlene Absicherung A	16	16	16	16
Luftvolumenstrom max. m³/h	2600	4500	4500	4500
Schalldruckpegel 10 m, Halbkugel dB(A)	36	41	41	44
Maße: Breite: Höhe: Tiefe:	1150 758 345	1200 878 460	1200 878 460	1200 878 460
Gewicht kg	96	151	151	151
Wasseranschlüsse (VL/RL) Zoll	1" / 1"	1" / 1"	1" / 1"	1" / 1"
SD Gummi-Schwingungsdämpfer, 1 Satz für alle Typen				
Zubehör: SOS-Paket für den Notfall, bestehend aus: Wasserpumpe, Platine, Fernbedienung, Fühler				

1) Basiert auf einer Warmwassereintrittstemperatur von 35 °C und einer Außentemperatur von 7° C  
 2) Basiert auf einer Warmwassereintrittstemperatur von 18/23 °C und einer Außentemperatur von 35 ° C

**Vorteile:**

- Hohe Heiz- und Kühlleistung
- Arbeitsbereich von - 25° bis + 35° C
- Hohe COP-Werte
- Optimales Preis-Leistungs-Verhältnis
- Lange Lebensdauer durch max. Materialeinsatz

- Optimale Regelung inklusiv mit einfacher Programmierung, App möglich
- Besonders leise Arbeitsweise
- Kompakte Bauform, platzsparend
- Absolute Betriebssicherheit
- Umweltfreundliches Kältemittel R 32

- Inverter-Wärmepumpe mit hochwertigen Umwälzpumpen, Plattenwärmetauschern
- 2-stufige Rollkolben – Kompressoren mit Injection-Technologie
- EC-Inverter-Lüftermotor

**Hinweis:**

Elektro-Zusatzheizung bereits serienmäßig enthalten

**Der entscheidende Vorteil: Heizen und Kühlen – beide Funktionen in einem System – größere Leistungen auf Anfrage.**  
**Geeignet für den Betrieb von Fußbodenheizungen, Heizkörper und Gebläse-Konvektoren.**

Außengerät



Hydro-Innengerät

**Bestelldaten: CWP-SH Serie – Vorlauftemperatur Heizen 25° - 60°C**

Type	6 SH	10 SH	12 SH	16 SH
Heizleistung 1) max. kW	6,0	10,0	12,0	15,5
Kühlleistung 2) kW	4,09	8,2	10,7	11,6
COP Heizleistung Luft 7° C – Wasser 35° C	5,0	4,65	5,0	4,5
Mind. Durchflussmenge bei Pumpenleistung 3 – 87 W, Förderhöhe 7,5 Liter/min	12,0	12,0	12,0	12,0
Spannung V/50 HZ	230	400	400	400
Leistungsaufnahme: Kühlen / Heizen kW	1,20/1,32	2,15/2,33	2,15/2,38	2,98/3,41
Nennstromaufnahme A	10	8,0	9,2	11,5
Empfohlene Absicherung A	16	3 x 16	3 x 16	3 x 16
Leistung elektr. Zusatzheizung 2-stufig KW	1,5 - 3	3 - 6	3 - 6	3 - 6
Schalldruckpegel 10 m, Halbkugel dB(A)	34	40	40	40
Maße: Alle Typen: Innengeräte Breite: 460 mm – Höhe: 860 mm – Tiefe: 318 mm				
Maße: Außengeräte				
Breite mm	975	982	940	940
Höhe: mm	702	787	820	820
Tiefe: mm	396	395	460	460
Gewicht Außengerät / Innengerät kg	55/62	88/60	110/59,5	110/59,5
Luftvolumenstrom max. m³/h	3200	5040	5040	5040
Wasseranschlüsse (VL/RL) Zoll	1" / 1"	1" / 1"	1" / 1"	1" / 1"
Rohrleitungsanschlüsse Zoll	1/4 / 1/2	1/4 / 1/2	1/4 / 5/8	1/4 / 5/8
Zubehör: SOS-Paket für den Notfall, bestehend aus: Wasserpumpe, Platine, Fernbedienung, Fühler				

1) Basiert auf einer Warmwassereintrittstemperatur von 35 °C und einer Außentemperatur von 7°C

2) Basiert auf einer Warmwassereintrittstemperatur von 18/23 °C und einer Außentemperatur von 35°C



**Vorteile:**

- Hohe Heiz- und Kühlleistung
- Arbeitsbereich von - 25° bis + 35° C
- Hohe COP-Werte
- Optimales Preis-Leistungs-Verhältnis
- Lange Lebensdauer durch max. Materialeinsatz

- Optimale Regelung inklusiv mit einfacher Programmierung App möglich
- Besonders leise Arbeitsweise
- Kompakte Bauform, platzsparend
- Absolute Betriebssicherheit
- Umweltfreundliches Kältemittel R 32

- Inverter-Wärmepumpe mit hochwertigen Umwälzpumpen, Plattenwärmetauschern
- 2-stufige Rollkolben – Kompressoren mit Injection-Technologie
- EC-Inverter-Lüftermotor

**Hinweis:**

Elektro-Zusatzheizung bereits serienmäßig enthalten.

**Zusätzlich: Integrierter 200 L Brauchwasserspeicher im Innengerät.**

**Der entscheidende Vorteil: Heizen und Kühlen – beide Funktionen in einem System – größere Leistungen auf Anfrage. Geeignet für den Betrieb von Fußbodenheizungen, Heizkörper und Gebläse-Konvektoren.**

Außengerät



Innengerät mit zusätzlichem 200 Liter Brauchwasserspeicher



**Bestelldaten: CWP-SB Serie – Vorlauftemperatur Heizen 25 ° - 60°C**

Type	6 SB	10 SB	12 SB	16 SB
Heizleistung 1) max. kW	6,0	10,0	12,0	15,5
Kühlleistung 2) kW	4,09	8,2	10,7	11,6
COP Heizleistung Luft 7° C – Wasser 35° C	5,0	4,65	5,0	4,5
Mind. Durchflussmenge bei Pumpenleistung 3 – 87 W, Förderhöhe 7,5 Liter/min	12,0	12,0	12,0	12,0
Spannung V/50 HZ	230	400	400	400
Leistungsaufnahme: Kühlen / Heizen kw	1,20/1,32	2,15/2,33	2,15/2,33	2,98/3,41
Nennstromaufnahme A	10	8,0	9,2	11,5
Empfohlene Absicherung A	16	3 x 16	3 x 16	3 x 16
Leistung elektr. Zusatzheizung 2-stufig	6 (3+3)	9 (6+3)	9 (6+3)	9 (6+3)
Schalldruckpegel 10 m , Halbkugel dB(A)	34	40	40	40
Maße: Alle Typen: Innengeräte Breite: 460 mm – Höhe: 860 mm – Tiefe: 318 mm				
Maße: Außengeräte				
Breite mm	975	982	940	940
Höhe: mm	702	787	820	820
Tiefe: mm	396	395	460	460
Gewicht Außengerät / Innengerät	55/195	88/195	110/195	110/195
Luftvolumenstrom max m³/h	3200	5040	5040	5040
Wasseranschlüsse (VL/RL) Zoll	1" / 1"	1" / 1"	1" / 1"	1" / 1"
Rohrleitungsanschlüsse Zoll	1/4 / 1/2	1/4 / 1/2	1/4 / 5/8	1/4 / 5/8
Zubehör: SOS-Paket für den Notfall, bestehend aus: Wasserpumpe, Platine, Fernbedienung, Fühler				

- 1) Basiert auf einer Warmwassereintrittstemperatur von 35 °C und einer Außentemperatur von 7°C
- 2) Basiert auf einer Warmwassereintrittstemperatur von 18/23 °C und einer Außentemperatur von 35 ° C

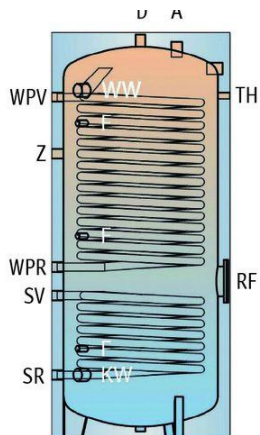


**Beschreibung:**

**BWS 300 Wärmepumpen-Brauchwasser-Speicher 300 Liter Inhalt.**

- Lange Lebensdauer, da innen doppelt emailliert
- Maximaler Materialeinsatz: Zwei Glattrohr Wärmetauscherspiralen und Behälter gefertigt aus hochwertigem Stahl nach DIN 4753, EN12897
- Für direkten Anschluss an eine Wärmepumpe geeignet
- Optimale Isolierung mit 50 mm PU-Hartschaum
- E-Patrone 3000 W. für Wärmepumpen-Regelung und für die Anti-Legionellen-Funktion ausgestattet.
- Serienmäßig mit Thermometer, Flansch und Magnesiumanode
- Absolute Betriebssicherheit: Das Wasser und die elektrischen Bauteile sind strikt voneinander getrennt. Daher sind Funktionsstörungen ausgeschlossen.

<b>Technische Daten:</b>	
Type BWS 300	
Größe:	Liter 300
Oberfläche Wärmetauscher:	m <sup>2</sup> 3,5 / 1,8
Max. Betriebstemperatur Behälter/ Wärmetauscher11:	°C 95/110
Max. Betriebsdruck Behälter/Wärmetauscher:	bar 10 / 16
Leistungsaufnahme E-Patrone:	kW 3,0
Spannungsversorgung E-Patrone:	V/Hz 230/50
Anschlüsse:	
Kaltwasser	Zoll 3/4
Warmwasser	Zoll 3/4
Wärmepumpe VL/RL	Zoll 3/4
Solar VL/RL	Zoll 3/4
Entlüftung	Zoll 3/4
Muffe E-Patrone	Zoll 1 1/2
Fühlermuffe	Zoll 1/2
Isolierung	mm 50
Kippmaß ohne Isolierung	mm 1843
Abmessungen mit Isolierung Ø	mm
Höhe	620 x 1725
Gewicht:	Kg 150



Wärmepumpenspeicher mit zwei Wärmetauschern

**SRH Schallreduzierungshaube**



**Beschreibung:**

SRH zur Schallreduzierung bei geräuschsensiblen Aufstellungsbedingungen für Wärmepumpen und Klimageräte.

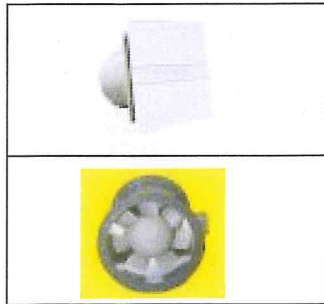
- Hoher Schallreduzierungswert von bis zu 15 dB (A ) je nach Aufstellungsbedingungen
- Witterungsbeständiges Material: EPP-Polypropylen, Brandschutz-Klasse B2
- Effektiver Schutz vor Vandalismus
- Besonders leichtes Material
- Formschönes Design, Farbton: Schwarz



<b>Abmessungen:</b>	Breite: mm	1385
	Höhe: mm	1155
	Tiefe: mm	1100

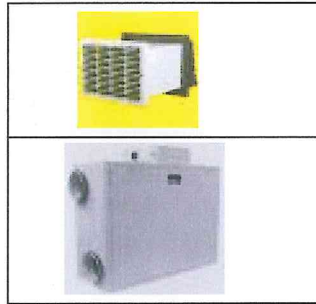
Max. Geräte-Abmessungen inkl. Boden-Konsole:	Breite: mm	1170
	Höhe: mm	1020
	Tiefe: mm	460

Gewicht:	kg	40
----------	----	----



**Energiesparende Wohnraumlüftung**  
 Exclusives Design  
 Fensterventilatoren  
 Sensortechnik: Luftfeuchtigkeit, Luftqualität, Bewegungssensor

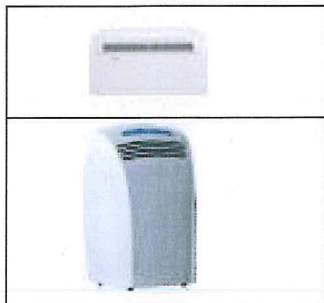
**Industrieventilatoren**  
 mit vielen Sonderlösungen in allen Größen, Leistungen und Materialien



**Wärmerückgewinnung**  
 dezentrale Bauart

**Wärmerückgewinnung**  
 zentrale Bauart

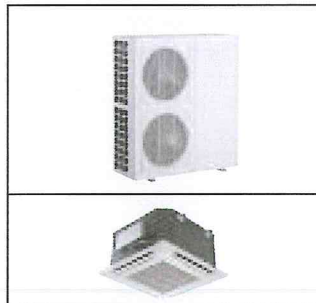
**Kastenklimageräte für Zu- und Abluft mit WRG**



**Raumklimageräte ohne Außengerät**

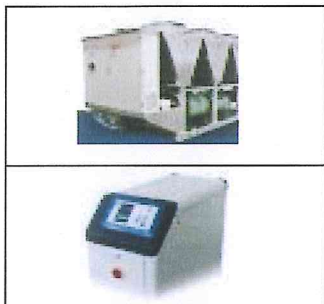
**Mobile Klimageräte**

**Inverter Mono- und Multisplit - Klimageräte**



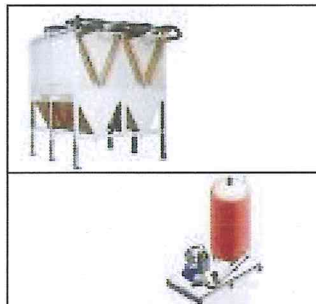
**Kaltwasser-Klimatechnik**  
 Kaltwassersätze

**Klimatruhen**  
 Decken-Aufputz-Geräte  
 Decken-Kassetten  
 Wandklimageräte



**Industriekälte-Prozesskühlung Heavy-Tec**  
 Gebäude Klimatisierung von 13 kW - 1500 kW mit Sonderausführungen

**Micro-Tec**  
 Prozesskühlung und Heizung  
 Für alle Branchen  
 Viele Sonderlösungen



**Industriekälte-Prozesskühlung Ecodyry-Tec**  
 Die perfekte Freikühlung

**Aqua-Tec**  
 Das komplette Pumpensystem für optimale Installation und energiesparenden Betrieb



**Luftentfeuchter für Haushalte und gewerblichen Einsatz**  
**Schwimmballenentfeuchtung**  
**Sonderausführungen**

**Luftbefeuchter**  
 für Haushalte und Industrie  
 Sonderausführungen



**Elektro-Heizlüfter für Industrie - Gewerbe - Baustellen - Landwirtschaft**  
 von 2 - 22 kW Heizleistung  
 Sonderausführungen für die Holz- und Keramikindustrie

**Tür- und Torluftschleier**

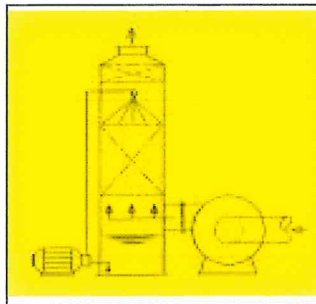
**Luftheizgeräte für Warmwasserbetrieb**



**Luftreinigung**  
 Neuentwicklung: Mobile Dunstabzugshauben und Luftreinigungsgerät Umluft für Haushalte und Gastronomie.

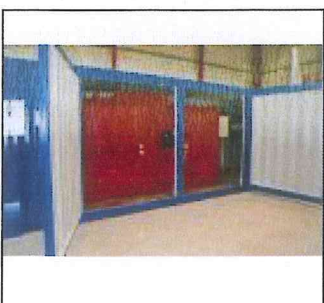
**Luftreinigungsgerät für Raucher**

**Industrieluftreinigung**  
 mit Luftwäscher



**Luftreinigungs-Systeme**  
 für Industrie - Gewerbe - Gastronomie bei voller Wärmerückgewinnung.

**Öko-Nassfilter-System**



**Müllverbrennung mit Stromerzeugung**  
 Serie CD Mobile Müllverbrennungsanlagen mit Stromerzeugung.

**Stationäre Müllverbrennungsanlagen**

**Sonderausführungen z. B. für Klinikmüll**



**DQW Trinkwasser-Reinigungs-System**  
 Container-Anlage komplett montiert zur Produktion von Trinkwasser.